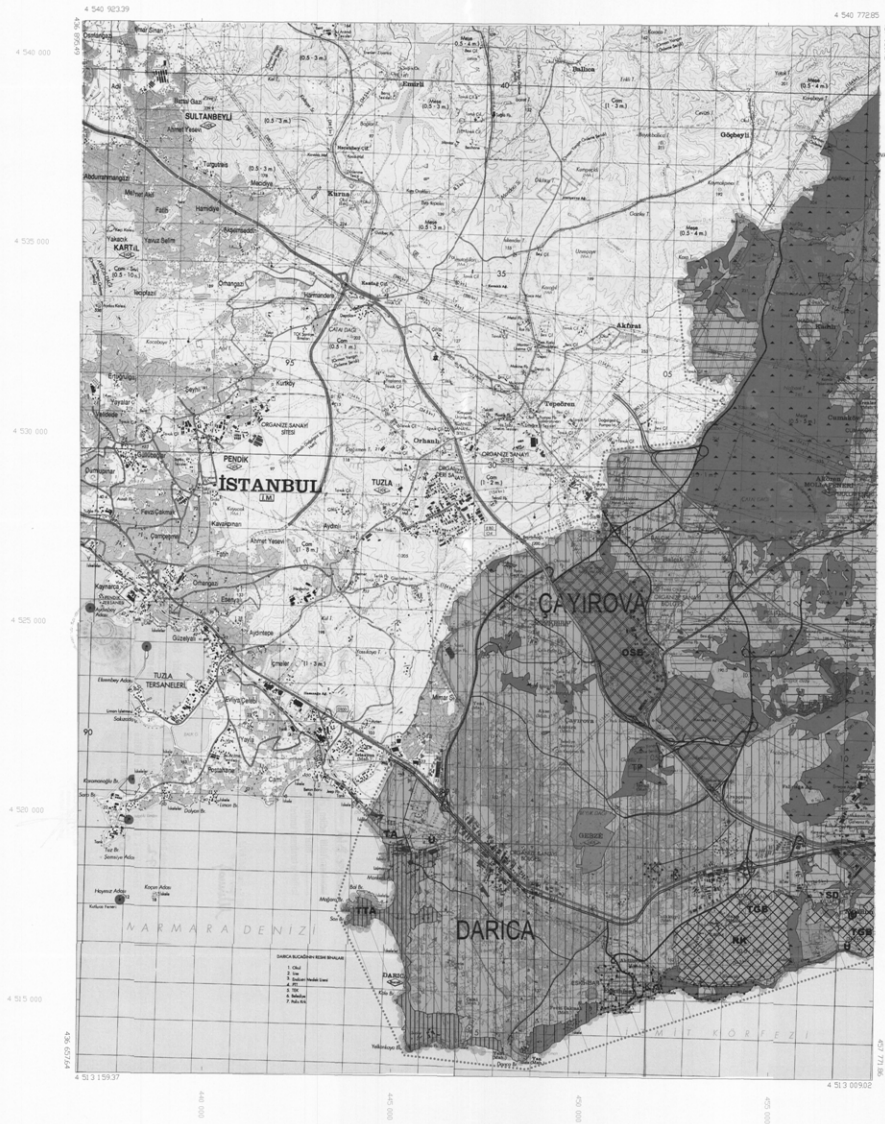


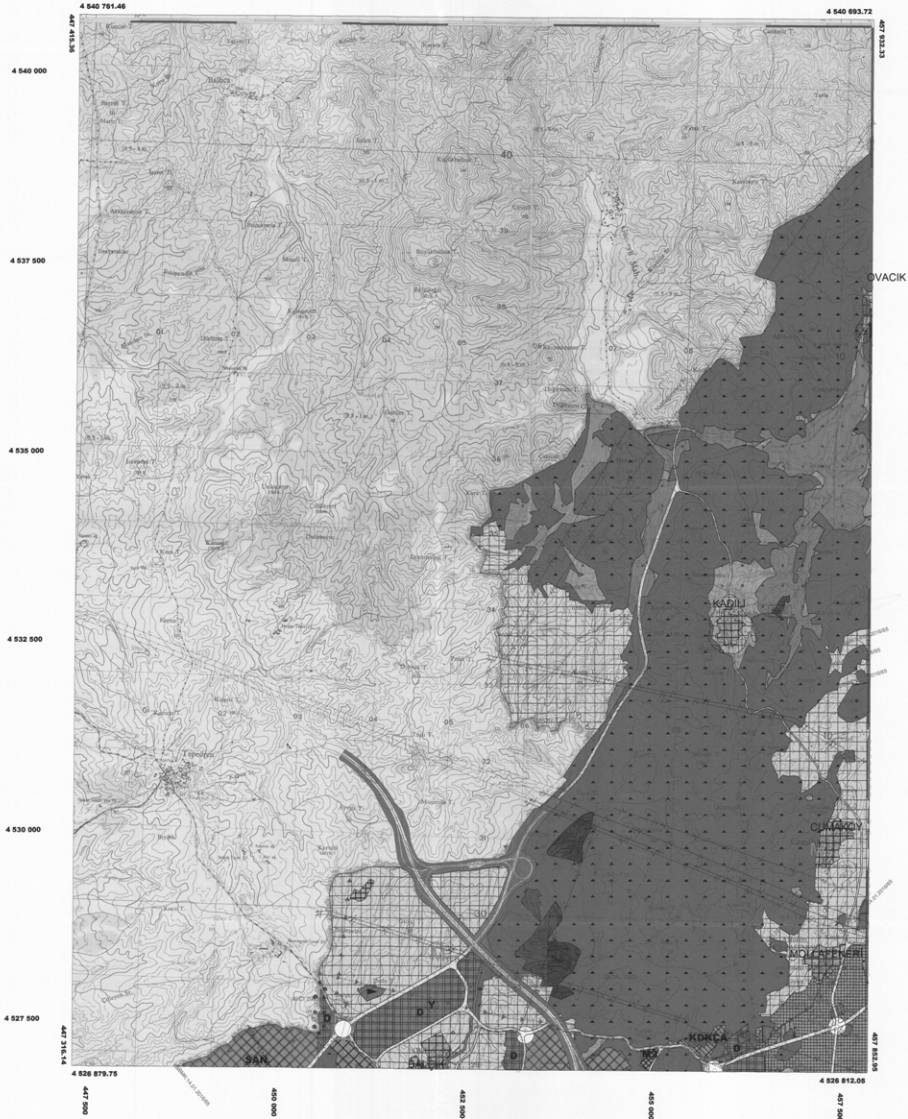
KOCAELI  
(GEBZE)

G22-b



KOCAELI  
(GEBZE)

G22-b2

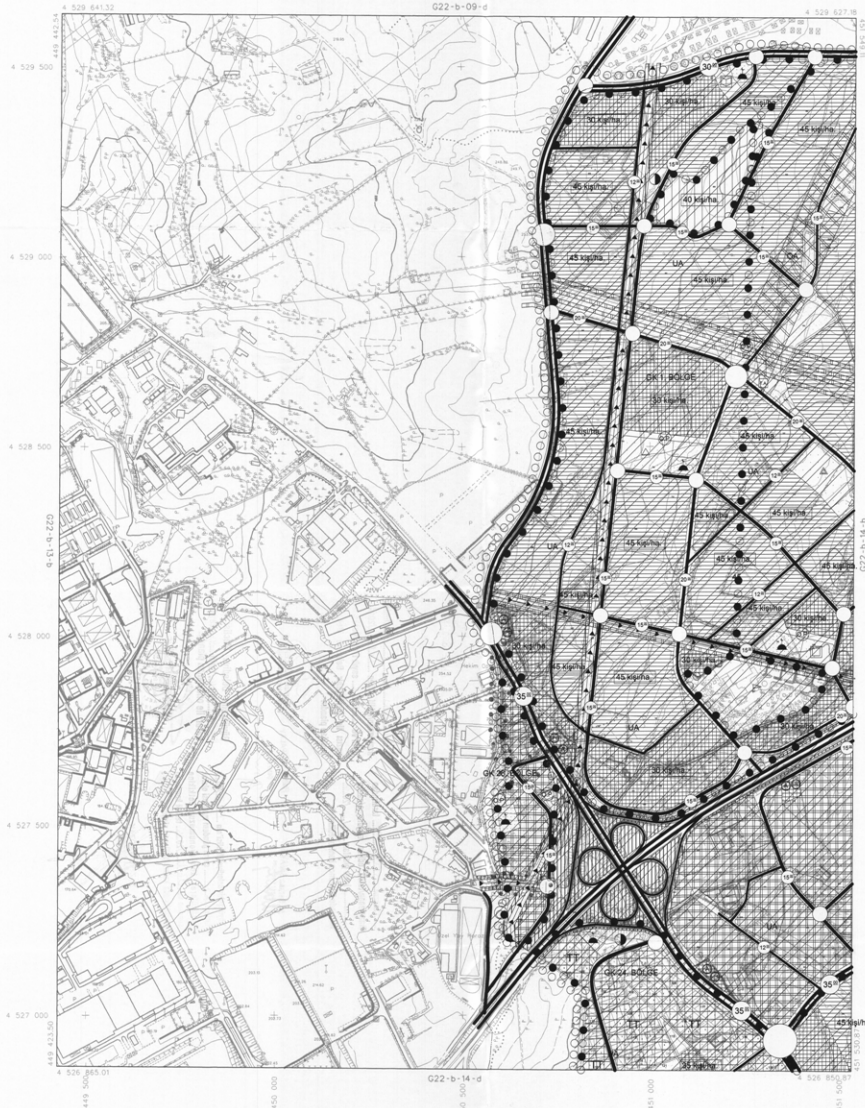


1/25000



# KOCAELI G22-b-14-a

G22-b-09-d



ONAY  
Kocaeli Büyükşehir Belediye  
Yerel Yürürlük Kurulunun 15.06.2008  
Tarihli Kararı ile 41 10000  
No.lu Kararı ile Onaylanmıştır.  
Şehir İmar Kanununun 7/3 Maddesine  
Göre İmarat ve Onaydır.

15.06.2008



Haziran 2008 Tarihli Havuz Fotoğrafçılığı Üretimi  
Yapma Firması - ANK-KENT - Piyasaya Satışlık Harita  
Mimarlık İnşaat Sanayi Ticaret Ltd Şti.

Proje Mühendisi  
Nesrettin TAYAN 15000  
Proje Mühendisi  
Nesrettin TAYAN 15000

1:5000

KONTROL  
Mühür VEYSEL  
Mühür MİHİRCİ  
Mühür Harita Şefi  
Seriye ÖZUR  
Mühür YILMAZ KAHVECİ  
Mühür Kadastre Mübiri Vekil

KOCAELİ - G22-b-14-a